



Griff  
werk

ZUM ANFASSEN  
SCHÖN:  
SOFT2TOUCH

TÜRGRIFFE  
MIT SOFT2TOUCH-OBERFLÄCHE

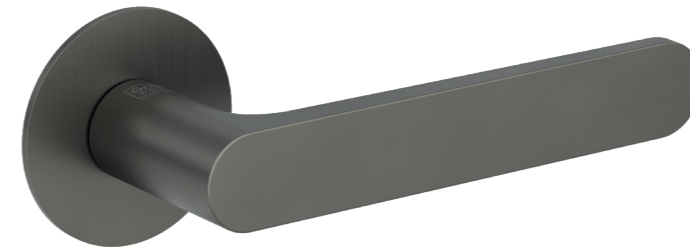




## NEUE WOHNLICHKEIT

### HALLO HYGGE – MIT WARMEN FARBEN UND NATÜRLICHEN MATERIALIEN

Cosiness, Natürlichkeit und geschmackssichere Zurückhaltung bestimmen die Interieur-Trends. Zuhause soll ein Ort der Geborgenheit sein – da draußen ist es schließlich unsterk genug. Entsprechend gemütlich richten wir uns ein. Warme Töne und Materialien behaupten sich verstärkt gegen das großflächig gehaltene Weiß der letzten Jahre. Unsere Griffe mit der samtweichen Oberfläche soft2touch passen perfekt dazu – und komplementieren in drei Farben die angesagten Interieur-Looks.



#### soft2touch

Edler Look und samtweiche Haptik – eine Oberfläche zum Anschauen und Anfassen wie hier beim AVUS PIATTA S in Kaschmirgrau.





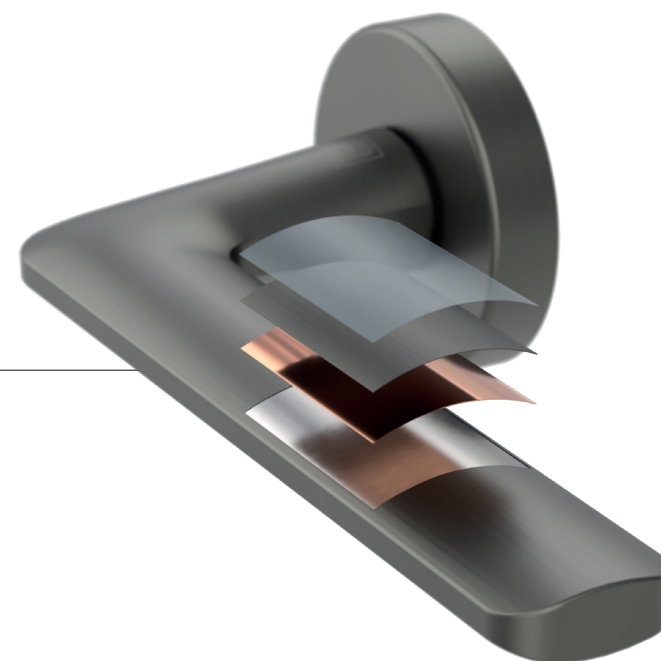


## SOFT2TOUCH: ZUM ANFASSEN SCHÖN.

Für eine angenehme Griff-Haptik ist die Oberfläche mindestens so wichtig, wie die Form selbst. Die Premium-Oberfläche soft2touch verbindet ein seidig mattes Schliiffbild mit einer samtig weichen Haptik. Besonders in der Farbe Kaschmirgrau sind Griffe mit soft2touch ein täglicher Luxus – für Augen und Hände.

### SOFT2TOUCH VORTEILE AUF EINEN BLICK

- \_ neuartige Farbigkeit in **Kaschmirgrau**, **Samtgrau** und **Graphitschwarz**
- \_ besonders angenehm anzufassen durch **samtweiche Haptik**
- \_ **weniger kalt** in der Hand als Edelstahl
- \_ **seidig-mattes** Erscheinungsbild



### SCHICHT FÜR SCHICHT ZUR SEIDIGEN OBERFLÄCHE

#### 3. Schutzversiegelung

Optische Brillanz, Langlebigkeit und Schutz vor Fingerabdrücken

#### 2. Pigmentschicht

Ausgewählte Farbigkeit, galvanisches Verfahren

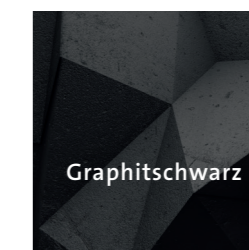
#### 1. Trägerschicht

Gebürstet für seidigen Schimmer

**Die Basis: gegossener Zinkkörper**

Harter Kern ohne Schweißkanten

### NEUARTIGE FARBIGKEIT IN DREI TÖNEN



Alles zu soft2touch auf  
GRIFFWERK.DE



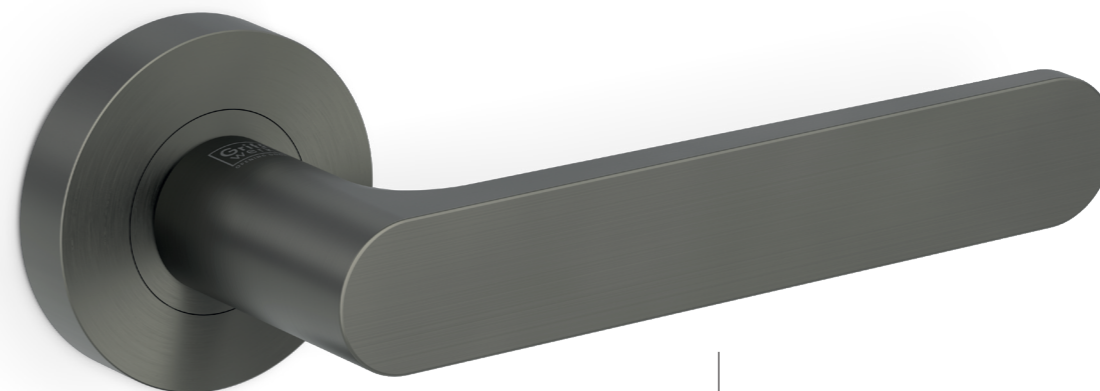
## CLEAN COSINESS

Hell und einladend, gemütlich aber bloß nicht zu vollgestellt. Die Einrichtung wird aufs Nötigste reduziert. Das Farbkonzept in hellen Grautönen wird durch Holz wärmer, Muster in Textilien brechen die hellen Flächen auf und der Teppich setzt flauschige Akzente – nordisch-pur und gemütlich!



## AVUS DER LEGENDÄRE

Dieser Griff entlehnt seinen Namen der ehemaligen Berliner Auto-Rennbahn, auf der so manche Pionierleistung erbracht wurde. Das Charakteristische dieser Strecke waren die zwei großen Kehrkurven. Sie bilden nun, in stilisierter die Kontur der Frontfläche. Die Rückseite der Handhabe ist weich gerundet.



Das überarbeitete Design weist eine klare Linienführung auf

softtouch in Kaschmirgrau



AVUS mit softtouch-Oberfläche ist in drei Farben und mit zwei Rosettenformen erhältlich (rund oder quadratisch).



Samtgrau

Kaschmirgrau

Graphitschwarz



ultraflach mit nur 2 mm Aufbauhöhe

## AVUS PIATTA S ULTRAFLACH & PURISTISCH

PIATTA S ist mit einer Hochhaltefeder ausgestattet und ist per SMART KLIPP besonders einfach zu montieren.

Montageanleitung und weitere PIATTA Formen auf [GRIFFWERK.DE](http://GRIFFWERK.DE)







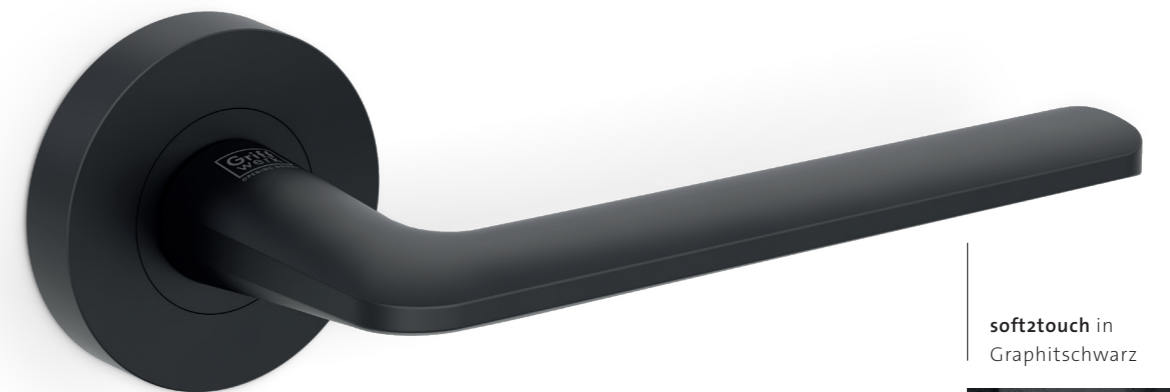
## LOFT LIVING

Viel Licht durch hohe Fenster, dazu Industrie-Elemente und kernige Materialien – Lofts sind Großstadtfeeling im Innenraum. Die farbliche Basis für diesen Stil sind gedeckte Töne wie Rauchgrau, Graphit und Schwarz. Schlichte Möbel und das ein oder andere Stück im Industrial-Stil unterstreichen den Look.



## REMOTE DER ULTRASCHLANKE

Eine breite, obere Auflagefläche bietet ein gutes Greifgefühl. Gleichzeitig wollten wir eine Form, die wenig „Volumen“ braucht und flachten daher den Greifbereich stark ab. Den Formübergang zum Griffhals konturierten wir mit dynamischen Linien, die als sanft gebrochene Kanten die Form führen.

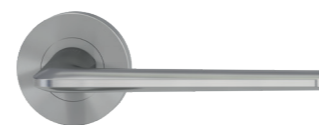


softtouch in Graphitschwarz

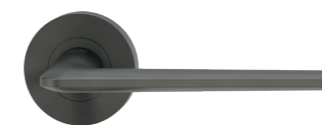
Graphitschwarz

Ultraschlankes Design mit breiter, angenehmer Handauflage und weich gerundeter Form.

REMOTE mit softtouch-Oberfläche ist in drei Farben und mit zwei Rosettenformen erhältlich (rund oder quadratisch).



Samtgrau



Kaschmirgrau



Graphitschwarz



## NORDIC ELEGANCE

Schlichte, ausgesuchte Eyecatcher-Pieces werden mit viel Raum in Szene gesetzt. Dazu bilden cooler Marmor und warmes Holz und Stoff einen spannenden Kontrast. Das Ergebnis: zeitlose Eleganz!

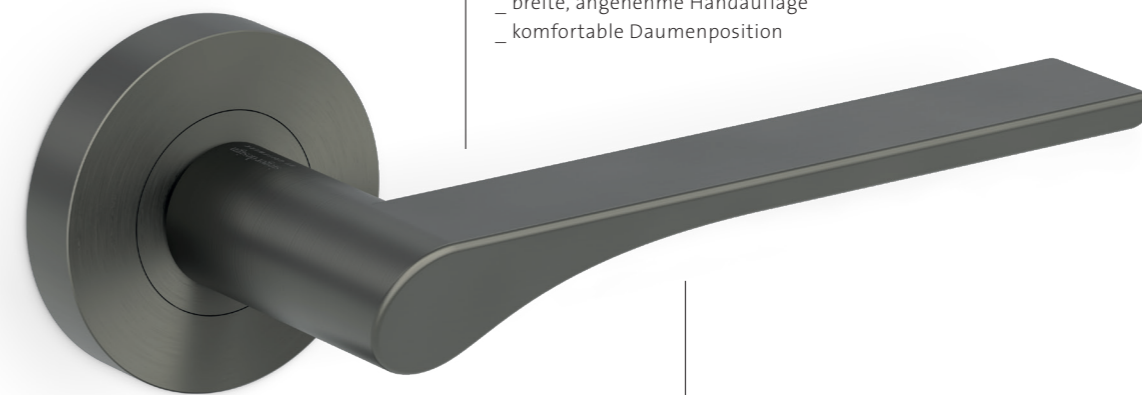


## LEAF LIGHT DER FILIGRANE

Inspiziert von den Schwingen eines Vogels entfaltet LEAF LIGHT einen filigranen und eigenständigen Charakter. Spannung bezieht der Entwurf aus dem Kontrast von geschwungener Unterkontur und horizontaler Oberlinie. In der Horizontalen hat die Hand eine komfortable Auflage, während der Daumen auf der schräg angeschnittenen Vorderfläche Orientierung findet.

sieger design  
by GRIFFWERK

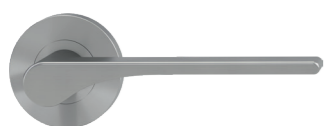
- \_ leichtes, dynamisch elegantes Design
- \_ breite, angenehme Handauflage
- \_ komfortable Daumenposition



softtouch in Kaschmirgrau



LEAF LIGHT mit softtouch-Oberfläche ist in drei Farben und mit zwei Rosettenformen erhältlich (rund oder quadratisch).



Samtgrau

Kaschmirgrau

Graphitschwarz



## SIEGER DESIGN

sieger design mit Sitz im Münsterländischen gelegenen Schloss Harkotten entwickelt seit über 30 Jahren Markenkonzepte und Produkte, u. a. für Dornbracht, Alape, Duravit, Trilux und Conmoto.

„Unsere Designs sind archetypisch, zeitlos und funktional, aber auch poetisch und lebensbejahend.“

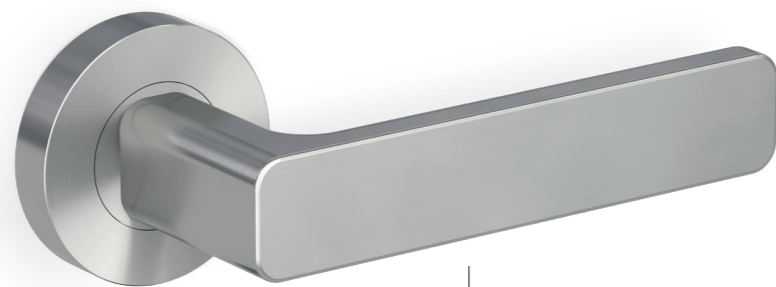
CHRISTIAN & MICHAEL SIEGER



# MINIMAL MODERN

DER MINIMALISTISCHE

MINIMAL MODERN stellt eine moderne und zeitgemäße Interpretation eines Türgriffes dar und gliedert sich somit in jedes Wohnumfeld harmonisch ein. Die architektonisch minimalistische Grundform wird mit weichen Abrundungen charmant detailliert.



soft2touch in Samtgrau



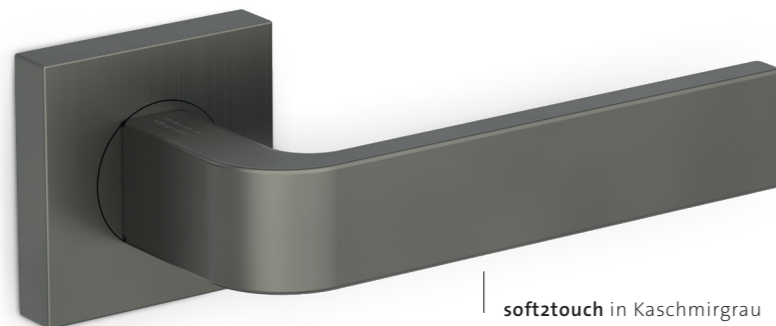
sieger design  
by GRIFFWERK

- \_ leichtes, dynamisch elegantes Design
- \_ breite, angenehme Handauflage
- \_ komfortable Daumenposition

# GRAPH

DER GEOMETRISCHE

Elegant und reduziert wirkt der Türgriff GRAPH. Sein klares geometrisches Konzept sucht eine formale Beziehung zum Türblatt. GRAPH lenkt nicht ab und nimmt sich selbstbewusst zurück.



soft2touch in Kaschmirgrau



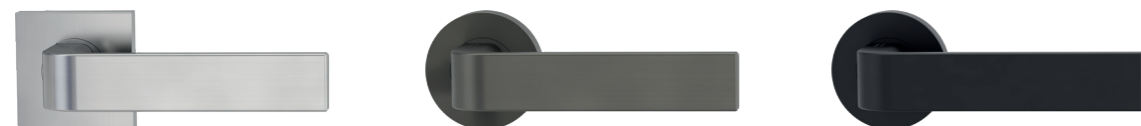
sieger design  
by GRIFFWERK

- \_ weich gerundet für angenehme Haptik
- \_ bandartiger Formübergang der Frontfläche ohne Kante
- \_ fließende, aber dennoch klar reduzierte Form

MINIMAL MODERN mit soft2touch-Oberfläche ist in drei Farben und mit zwei Rosettenformen erhältlich (rund oder quadratisch).



GRAPH mit soft2touch-Oberfläche ist in drei Farben und mit zwei Rosettenformen erhältlich (rund oder quadratisch).



Samtgrau

Kaschmirgrau

Graphitschwarz



## INVITING SIMPLICITY

Umso mehr Stress wir im Alltag spüren, desto mehr freuen wir uns, wenn es zu Hause so richtig gemütlich ist. Die passende Relax-Atmosphäre schaffen wir mit Holz, Keramik und flauschigen Textilien in warmen Tönen wie Creme, Beige und Braun.





## MINIMAL CHIC

Weniger Klein-Klein, mehr Klarheit – Purismus schafft Freiräume im Zuhause. Der Einsatz von strukturierten Materialien und softer Haptik nehmen dem Look die Strenge. Hier kommen die Gedanken ganz ungestört zur Ruhe.

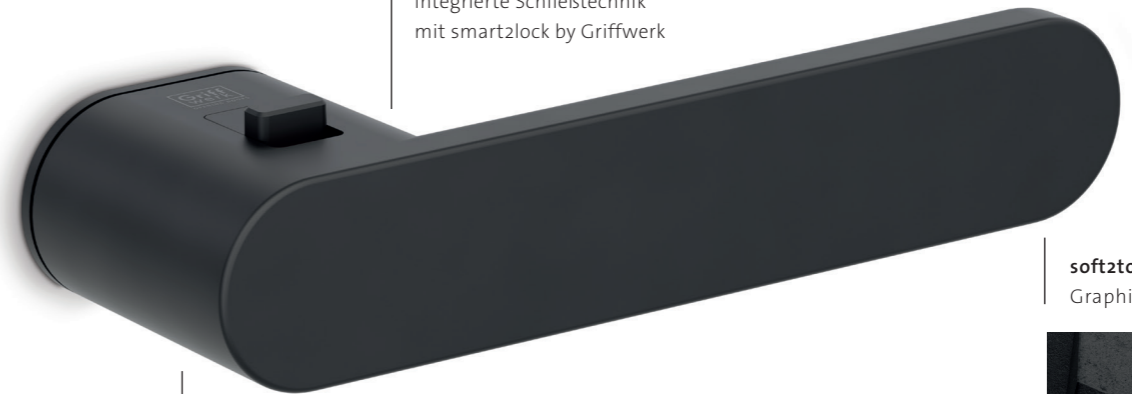
## AVUS ONE GANZ OHNE ROSETTEN

ONE steht für maximale Reduktion und ist programmatischer Vorsatz für diese Designlinie. Auf Rosetten wird völlig verzichtet. Der Griff sitzt, dank eigens entwickelter Technik, nun singulär dem Türblatt auf. Er passt dennoch auf Türen mit Standardschlössern. Ein Griffdesign für höchste Ansprüche.

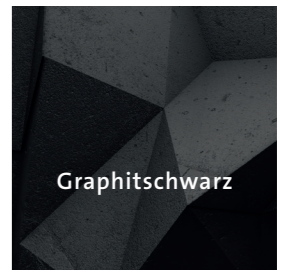


### smart2lock by GRIFFWERK

Integrierte Schließtechnik mit smart2lock by Griffwerk



soft2touch in Graphitschwarz



Rosettenlose Optik durch verdeckte Montageplatte

AVUS ONE mit soft2touch-Oberfläche ist in drei Farben erhältlich.



R8 ONE mit soft2touch-Oberfläche ist in drei Farben erhältlich.



Samtgrau

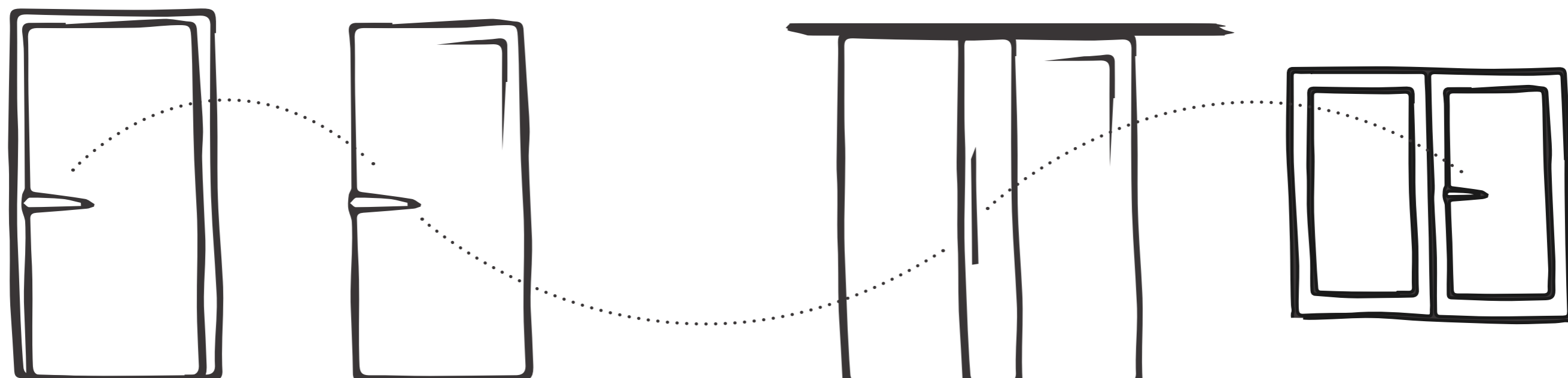
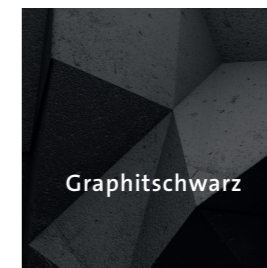
Kaschmirgrau

Graphitschwarz

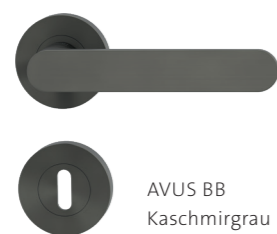


# EIN LOOK. FÜR DIE GANZE WOHNUNG.

Wer sich für etwas Besonderes entscheidet, möchte dann auch keine Kompromisse eingehen. Mit unserem Sortiment können Sie Ihren individuellen Wohnraum durchgängig mit Griffen in Ihrer Wunschfarbe realisieren.



## HOLZTÜR



AVUS BB  
Kaschmirgrau

## GLASDREHTÜR



SCHLOSSKASTEN PURISTO S UV  
Kaschmirgrau

## GLASSCHIEBETÜR



SCHIEBETÜRSYSTEM PLANEÓ AIR



GRIFFSTANGE LUCIA GST  
Kaschmirgrau

## FENSTER



AVUS MIT FENSTEROLIVE  
Kaschmirgrau

UNSERE EMPFEHLUNG  
\_2- und 3-teilige Bänder für  
\_Holz- und Stahlzargen  
\_farblich abgestimmt  
\_auf Kaschmirgrau und  
\_Graphitschwarz

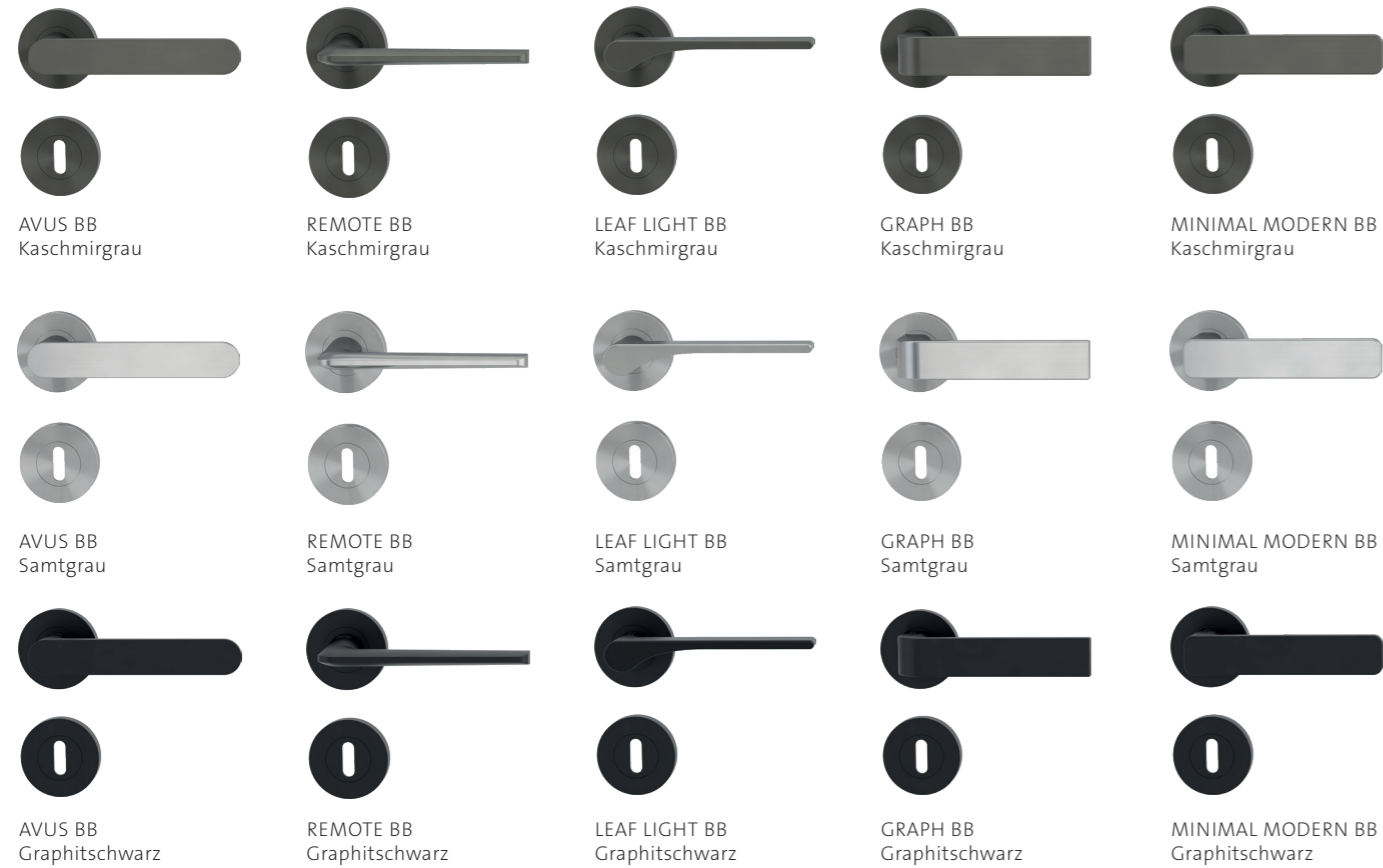






# SOFT2TOUCH – PRODUKTÜBERSICHT

## TÜRGRIFFE



## PIATTA S



## TÜRGRIFFE ONE



ALLE ONE VARIANTEN AUCH MIT  
SMART2LOCK ERHÄLTlich

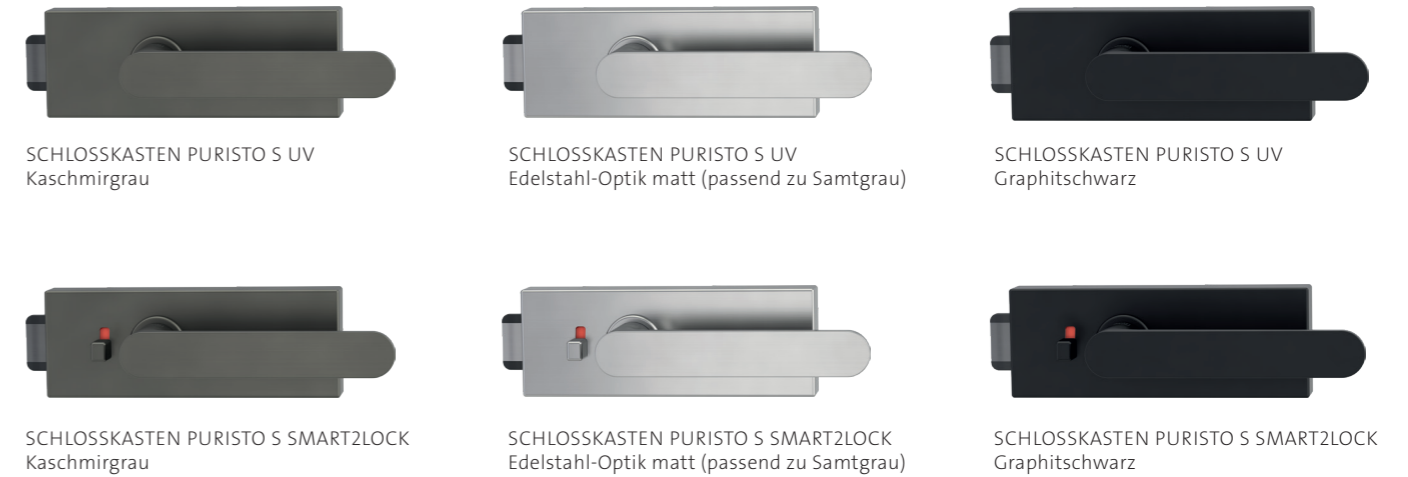


### Integrierte Schließtechnik

- \_ keine Schlüsselrosette
- \_ komfortable 1-Hand-Bedienung
- \_ einfache Notentriegelung
- \_ keine verlorenen Schlüssel mehr
- \_ kompatibel mit jedem Standard-Einsteckschloss

# PASSENDE PRODUKTE

## SCHLOSSKASTEN PURISTO S



## SCHIEBETÜRSYSTEM PLANE0 120 COMFORT



## BÄNDER



## GRIFFSTANGEN & GRIFFMUSCHELN





